

IT-CP2102

取扱説明書 (保証書付き)

[IEEE802.11n] 規格対応

このたびは、本製品をお買い上げいただきまして、まことにありがとうございます。
本製品は、[IEEE802.11n] 規格、[IEEE802.11a(W52)] 規格、[IEEE802.11b/g] 規格に対応した LANSheet Light 近接コネクタです。
本製品を正しく使用するために、はじめにこの取扱説明書をお読みください。
お読みになったあとは、いつでも読める場所へ大切に保管してください。

株式会社イトーキ 〒536-0002 大阪市城東区今福東1-4-12
イトーキお客様相談センター ☎ 0120-164177

パッケージ内容の確認

- 必ず、弊社が指定する対応機器でのみご使用ください。
- 取り付けには、+ドライバー (No.2) が別途必要です。

	品名	外観図
本製品の内容物	LANSheet Light 近接コネクタ	
	取扱説明書 (保証書付き): 本書	
	LANSheet Light 取扱説明書 (保証書付き)	
別売品	LANSheet Light アクセスポイント	
	通信シート (セルフォーム)	
	LANSheet Light 分岐 2 ストリームセット	 図は1分岐2ストリームセットの例
	LANSheet Light クランプ	

安全上のご注意

警告 | 誤った取り扱いをすると「使用者および周囲の人が死亡または重傷を負う可能性が想定される内容」です。

禁止 | 日本国以外で使用しない。
海外での許認可を受けていないため、海外では使用できません。
また、仕様を超えた環境で使用した場合、発煙や発火、故障などの原因となります。
本製品を落としたり、強い衝撃を与えたり、重い物を載せない。
火災、故障の原因となります。
強い衝撃を与えてしまった場合は、すぐにアクセスポイントに接続している AC アダプターのプラグと本製品を取り外してください。

分解禁止 | 分解、改造をしない。
火災、故障の原因となります。
また本製品のカバーを開けた場合は、修理をお断りする場合があります。

水ぬれ禁止 | 水や薬品が掛かる可能性のある所で使用したり、放置しない。
発熱や故障の原因となります。

強制 | 異臭、異音、煙が発生したら、使用を中止する。
そのまま使用すると火災、故障の原因となります。

注意 | 誤った取り扱いをすると「人が障害を負う可能性が想定される内容」です。

禁止 | 下記の環境では使用しない。
変形、故障の原因になることがあります。
・屋外
・極端に湿度が高い、または本製品が結露しそうな場所
・直射日光の当たる場所
本製品に無理な力を加えない。
故障の原因になることがあります。

強制 | 本製品は弊社が指定する対応機器でのみ使用する。
指定品以外の機種で使用した場合、電波法違反となります。
本製品を廃棄するときは、地方自治体の条例に従う。
条例の内容については、地方自治体にお問い合わせください。

電源プラグを抜く | 本製品の取り付け/取り外しをするときは、アクセスポイントに接続している AC アダプターをコンセントから抜く。
故障の原因になることがあります。

保証規定

- 取扱説明書、その他注意書きに従った正常な使用状態で故障した場合、保証期間内に限り無償修理、または他の機器との交換を致します。
(ご不明な点や修理については、お買い上げの販売代理店にお問い合わせください。)
- 次のような場合は、保証期間内でも有償修理となります。
 - 保証書の提示がない場合、必要事項の記入がない場合、または字句を書き換えられた場合
 - お買い上げ後の輸送、移動、落下等、お客様の取扱が適正でないために生じた故障または損傷
 - 落下など外的衝撃により樹脂変形、ゆがみ、ひび割れなどが発生した場合や、薬品の付着により本製品に劣化が生じた場合
 - 不当な修理や改造、または異常電圧や虫の侵入などの外部要因に起因する故障または損傷
 - 本来の目的以外に使用された場合の故障または損傷
 - 正常なご使用中に生じた部品の自然消耗、摩耗、劣化、または傷、汚れなどの外観上の変化
 - 火災、地震、水害、落雷などの天災地変ならびに公害や盗難、水没などによる故障または損傷
 - 水滴、その他の液体が付着した場合
 - 薬品等の蒸気が発生しているところや薬品に触れているところに放置した場合

- (10) 使用温度範囲から外れた温度で使用した場合
 - (11) 故障の原因が本製品以外にある場合
 - (12) 消耗部品の交換、仕様変更など
 - (13) その他、無料修理又は交換が認められない行為が発見された場合
- 本製品の故障、誤動作、不具合に関する付随的損害につきましては当社は一切その責任を負いかねますので、あらかじめご了承ください。
 - 本保証書は日本国内においてのみ有効です。(This warranty is valid only in Japan.) 海外でのご使用につきましては、いかなる保証も致しません。
 - 本保証書は再発行致しませんので大切に保管してください。

※ ご不明な点や修理については、お買い上げの販売代理店にお問い合わせください。
※ 本保証書は本書に明示した期間、条件のもとにおいて無料修理をお約束するものではありません。したがって本保証書によってお客様の法律上の権利を制限するものではありませんので、保証期間経過後の修理などについてご不明の場合は、お買い上げの販売代理店にお問い合わせください。

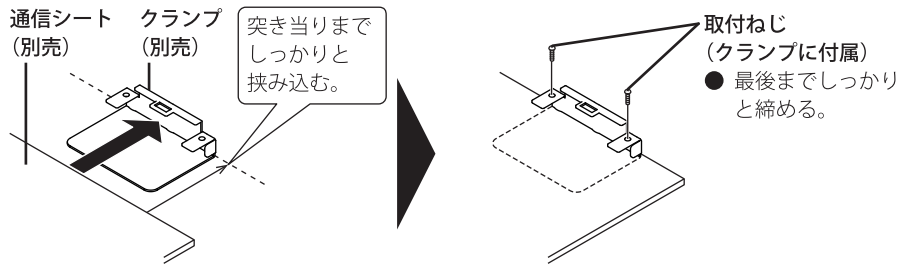
保証書

製品名	IT-CP2102	取扱販売店
製造番号		
保証期間	お買い上げ日 年 月 日より 1年間	様
お名前	フリガナ	
ご住所	〒 TEL ()	印

取り付けかた

- 取り付ける前に仮組みをして、近接コネクタと通信シート(セルフフォーム)の配置、配線のしかた、アクセスポイントの設置場所など、全体のレイアウトを確認してください。
- 設置面をよく拭いて、よごれやほこりを取り除いてください。

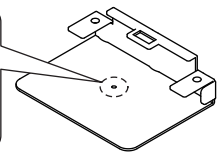
1 クランプを通信シート(セルフフォーム)に取り付ける。



通信シート(セルフフォーム)の種類によって、適合するクランプが異なります。

クランプを通信シート(セルフフォーム)に取り付ける前に、下図の目印をご確認いただき、適合するクランプをお使いください。

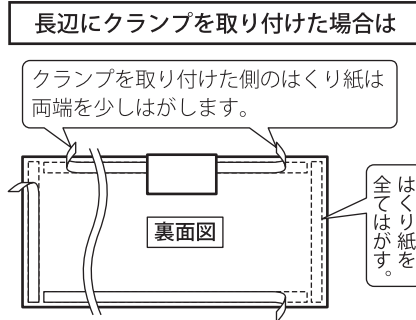
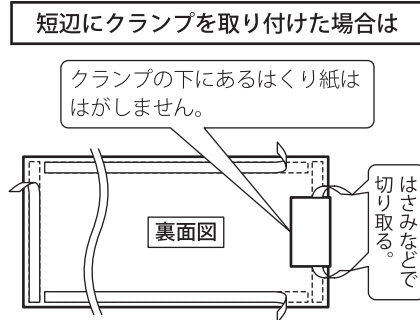
- 白色の通信シート(厚さ 1.0 mm)
底面に穴のないクランプを使う。
- 黒色の通信シート(厚さ 2.6 mm)
底面に穴のあるクランプを使う。



2 通信シート(セルフフォーム)をテーブルに貼り付ける。

1. 通信シート(セルフフォーム)裏面のはくり紙をはがす。

- 片側の短辺のはくり紙を、全てはがす。
(短辺にクランプを取り付けた場合は、クランプがある側のはくり紙をはがしてください。)
- 他の3辺は、はくり紙の端を、少しはがす。



2. はくり紙を全てはがした辺の両面テープを貼り付ける。

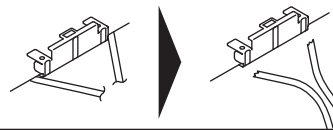
3. 通信シート(セルフフォーム)の表面をこすり、通信シートと設置面との間の気泡を押し出す。

4. 通信シート(セルフフォーム)の長辺側のはくり紙をはがし、両面テープを貼り付ける。

- 気泡が入らないように押し出しながら、しっかりと貼り付けてください。

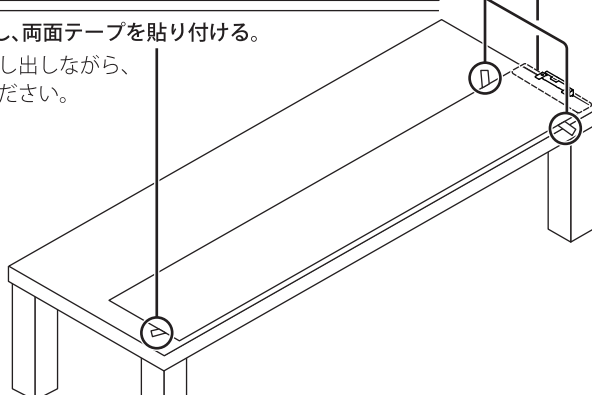
長辺にクランプを取り付けた場合は

クランプを取り付けたところまではくり紙をはがして、クランプで切るようにして引きちぎってください。



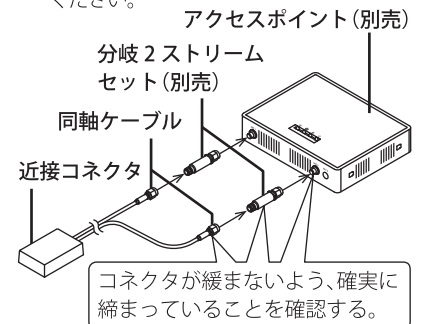
5. 残りの辺のはくり紙をはがし、両面テープを貼り付ける。

- 気泡が入らないように押し出しながら、しっかりと貼り付けてください。



3 近接コネクタをアクセスポイントに接続する。

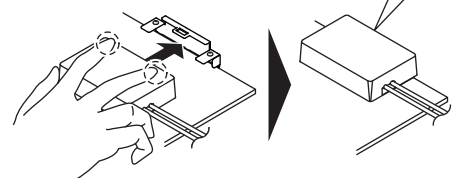
- 図は1分岐2ストリームセットの例です。他の分岐2ストリームセットを使用される場合は、各分岐セットの取扱説明書をご覧ください。



4 近接コネクタをクランプに接続する。

○部(2ヶ所)を通信シートに押し付けながらスライドさせる。

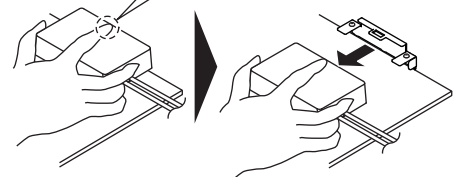
カチッと音が鳴り、しっかりと固定されたことを確認する。



近接コネクタをクランプから取り外すには

○部(中央部)を通信シートに押し付けながらスライドさせる。

ロックが解除されます。



- 無理に取り外そうとすると、破損するおそれがあります。取り外せなときは、ロックが解除されるまで中央部をしっかりと通信シートに押し付け、スライドさせてください。

製品仕様

近接コネクタ本体: LANSheet Light 専用

同軸ケーブルサイズ: 2 m

周波数範囲(中心周波数): 2,412 ~ 2,472 MHz,
5,180 ~ 5,240 MHz

外形寸法: 73.4(W) × 49(D) × 18.8(H) mm
(突起物を除く)

使用環境: 温度 0 ~ +40°C、湿度 5 ~ 95%
(結露状態を除く)

材質 ABS(近接コネクタケース部)

※仕様・外観等は予告なく変更する場合があります。

- LANSheetは、株式会社イトーキの登録商標です。
- 本製品は二次元通信技術「@CELL」を使用しています。
- @CELLは、株式会社セルクロスの登録商標です。
- セルフフォームは、帝人株式会社の登録商標です。