



企業の防災に関する実態調査レポート

株式会社イトーキ

2024年12月19日

- ✓ 防災対策の現状について、全体で見ると「対策できている・計」が71.9%を占める。
- ✓ 【事業所】【会社・組織全体】ともに従業員規模が大きくなるにつれて、「対策できている・計」のスコアも高くなっている。

Q あなたは、お勤めの【事業所】の防災対策の現状についてどのようにお考えですか。以下の項目について、最もあてはまるものをひとつお選びください。
 ※複数の職場でお勤めの方は、最も勤務時間の長いものについてお答えください。(以降の設問でも同様)

SA

※全体ベース

n=30以上の場合

[比率の差]	
全体+10%以内	全体+5%以内
全体-5%以内	全体-10%以内

- 十分に対策できている
- やや対策できている
- どちらともいえない
- あまり対策できていない
- 全く対策できていない



※対策できている・計：「十分に対策できている」+「やや対策できている」
 ※対策できていない・計：「あまり対策できていない」+「全く対策できていない」

想定しているリスク

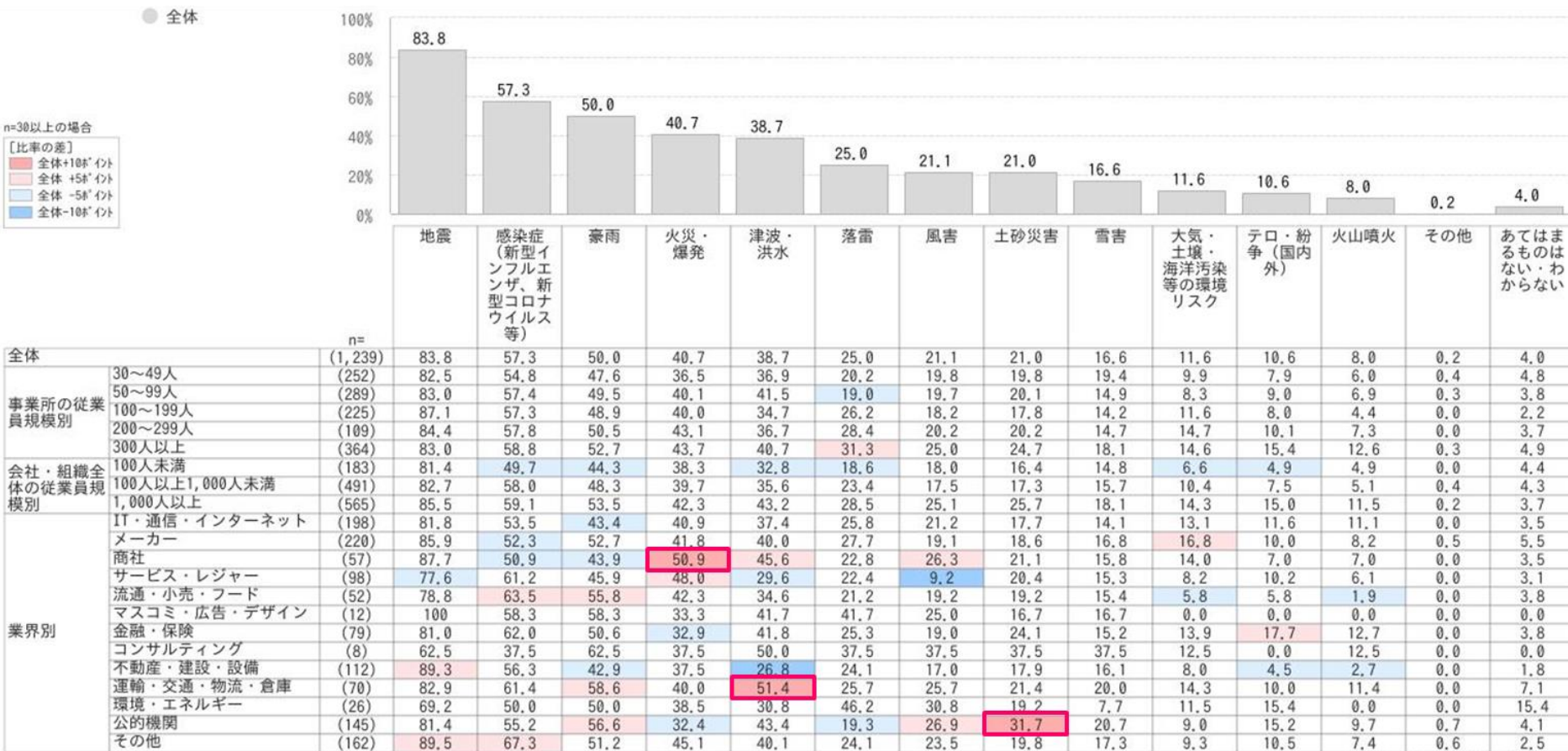
- ✓ 想定しているリスクについて、全体で見ると「地震」が83.8%で最も高く、「感染症」（57.3%）、「豪雨」（50.0%）と続く。
- ✓ 【事業所】【会社・組織全体】の従業員規模別で見ても、大きな差はみられない。
- ✓ 業界別で見ると、商社の「火災・爆発」、運輸・交通・物流・倉庫の「津波・洪水」、公的機関の「土砂災害」のスコアが全体と比較して高くなっている。

Q

あなたがお勤めの【事業所】において、災害等、事業継続にあたってのリスクとして想定しているものをすべてお選びください。

MA

※全体ベース



※全体のスコアで降順にソート

想定しているリスク－具体

- ✓ 想定している具体的なリスクについて、全体で見ると「従業員および従業員家族への身体的な被害」が61.7%で最も高く、「通信インフラの途絶」（58.3%）、「交通インフラの途絶」（58.0%）、「生活インフラの途絶」（57.9%）と続く。
- ✓ 業界別で見ると、メーカー・商社において、「仕入れ・在庫・生産機能」「取引先・委託先」に関連する項目のスコアが高くなっている。

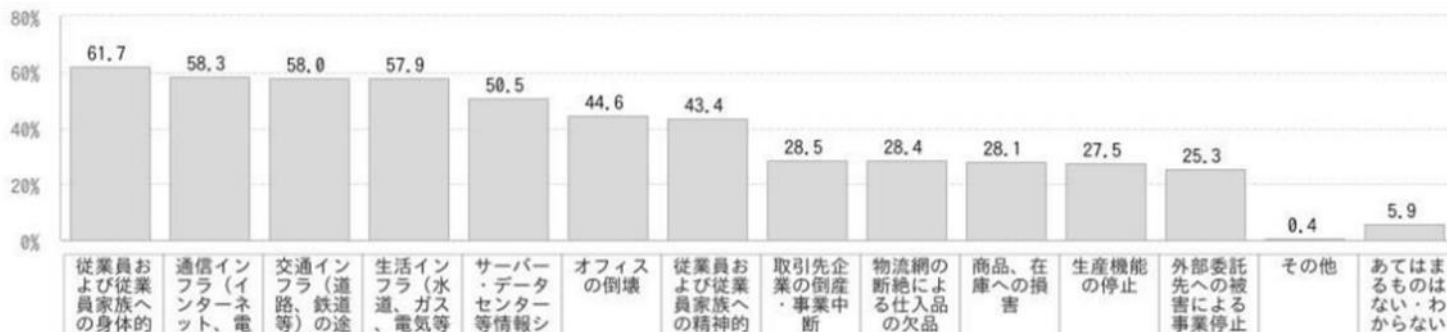
Q

あなたがお勤めの【事業所】において、想定している具体的なリスクとして、あてはまるものをすべてお選びください。

MA

※全体ベース

● 全体



n=30以上の場合

【比率の差】
■ 全体+10%以内
■ 全体+5%以内
■ 全体-5%以内
■ 全体-10%以内

		n=	従業員および従業員家族への身体的な被害	通信インフラ（インターネット、電話等）の途絶	交通インフラ（道路、鉄道等）の途絶	生活インフラ（水道、ガス、電気等）の途絶	サーバー・データセンター等情報システムの停止	オフィスの倒壊	従業員および従業員家族への精神的な被害	取引先企業の倒産・事業中断	物流網の断絶による仕入品の欠品	商品、在庫への損害	生産機能の停止	外部委託先への被害による事業停止	その他	あてはまるものはない・わからない
全体		(1,239)	61.7	58.3	58.0	57.9	50.5	44.6	43.4	28.5	28.4	28.1	27.5	25.3	0.4	5.9
事業所の従業員規模別	30～49人	(252)	61.1	55.2	59.5	56.3	42.9	42.1	38.5	25.8	24.6	25.0	21.8	16.7	0.4	6.3
	50～99人	(289)	60.6	57.1	56.4	56.7	46.0	45.3	41.2	23.5	27.3	25.6	22.5	22.5	0.7	7.6
	100～199人	(225)	61.3	56.9	57.8	58.7	54.2	39.1	46.2	25.8	28.0	27.1	27.6	24.4	0.4	3.6
	200～299人	(109)	59.6	57.8	58.7	55.0	54.1	47.7	48.6	31.2	26.6	27.5	22.0	30.3	0.0	8.3
	300人以上	(364)	63.7	62.4	58.2	60.2	56.0	48.1	45.3	35.2	32.7	33.0	37.1	32.4	0.3	4.9
会社・組織全体の従業員規模別	100人未満	(183)	56.3	50.3	50.3	53.0	39.9	38.8	34.4	24.6	20.8	21.3	20.2	16.4	0.0	7.1
	100人以上1,000人未満	(491)	61.5	57.4	56.4	55.2	52.1	44.4	41.1	27.1	28.3	31.0	27.5	25.5	0.4	6.7
	1,000人以上	(565)	63.5	61.6	61.9	61.8	52.6	46.5	48.3	31.0	31.0	27.8	29.9	28.0	0.5	4.8
業界別	IT・通信・インターネット	(198)	59.6	62.6	60.1	51.5	65.7	39.9	42.4	27.8	21.2	19.7	25.3	27.8	0.0	5.1
	メーカー	(220)	63.2	54.1	56.4	54.5	48.2	45.5	44.1	38.2	42.7	50.9	55.0	37.7	0.0	5.0
	商社	(57)	59.6	57.9	56.1	47.4	49.1	45.6	36.8	40.4	38.6	42.1	36.8	28.1	1.8	8.8
	サービス・レジャー	(98)	68.4	53.1	50.0	57.1	43.9	51.0	49.0	27.6	28.6	23.5	14.3	21.4	0.0	3.1
	流通・小売・フード	(52)	61.5	57.7	63.5	67.3	50.0	40.4	44.2	34.6	55.8	53.8	26.9	26.9	0.0	5.8
	マスコミ・広告・デザイン	(12)	58.3	66.7	41.7	66.7	41.7	41.7	8.3	16.7	8.3	41.7	33.3	16.7	0.0	8.3
	金融・保険	(79)	65.8	65.8	69.6	60.8	58.2	51.9	43.0	41.8	17.7	17.7	12.7	29.1	0.0	6.3
	コンサルティング	(8)	75.0	87.5	62.5	87.5	37.5	62.5	37.5	50.0	12.5	25.0	12.5	25.0	0.0	0.0
	不動産・建設・設備	(112)	57.1	59.8	57.1	58.9	57.1	42.9	37.5	21.4	20.5	20.5	21.4	24.1	0.0	3.6
	運輸・交通・物流・倉庫	(70)	45.7	62.9	72.9	58.6	48.6	42.9	40.0	32.9	38.6	37.1	31.4	25.7	0.0	2.9
	環境・エネルギー	(26)	65.4	50.0	42.3	61.5	34.6	57.7	38.5	3.8	30.8	23.1	26.9	11.5	0.0	11.5
	公的機関	(145)	66.2	51.0	55.2	55.9	35.9	38.6	46.2	12.4	15.2	9.7	10.3	11.0	1.4	11.0
	その他	(162)	61.7	61.1	56.2	67.9	49.4	46.9	49.4	25.3	25.3	19.8	23.5	20.4	1.2	6.2

※全体のスコアで降順にソート

リスクに対する対策状況

- ✓ リスクに対する対策状況について、「対策をしている・計」をみると【感染症】が75.7%で最も高く、【地震】（75.4%）、【豪雨】（55.7%）と続く。
一方で、「対策をしていない・計」では【火山噴火】が62.6%で最も高く、【テロ・紛争】（53.8%）、【雪害】（51.3%）が上位にあがる。

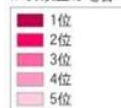
Q

災害等、事業継続にあたってのリスクとして、あなたがお勤めの【事業所】では何らかの対策を実施していますか。以下の項目について、最もあてはまるものをひとつお選びください。

SA

※全体ベース

n=30以上の場合



- 十分に対策できている
- 一部対策できているが、強化が必要
- 現在は対策できていないが、今後実施したい
- 現在は実施しておらず、今後も実施する予定はない
- わからない



※対策をしている・計：「十分に対策できている」+「一部対策できているが、強化が必要」
 ※対策をしていない・計：「現在は対策できていないが、今後実施したい」+「現在は実施しておらず、今後も実施する予定はない」

対策状況【防災用品の備蓄】

- ✓ 防災用品の備蓄対策の状況について、全体で見ると「対策をしている・計」は79.7%、「対策をしていない・計」は15.7%。
- ✓ 【事業所】【会社・組織全体】ともに従業員規模が大きくなるにつれて、「十分に対策できている」のスコアも高くなる傾向にある。
- ✓ 入居形態別でも、【自社ビル】【テナント入居】での大きな差はみられない。

Q 次のような災害・リスクに対して、あなたがお勤めの【事業所】ではどのくらい対策をしていますか。以下の項目について、最もあてはまるものをひとつお選びください。
防災用品の備蓄

SA

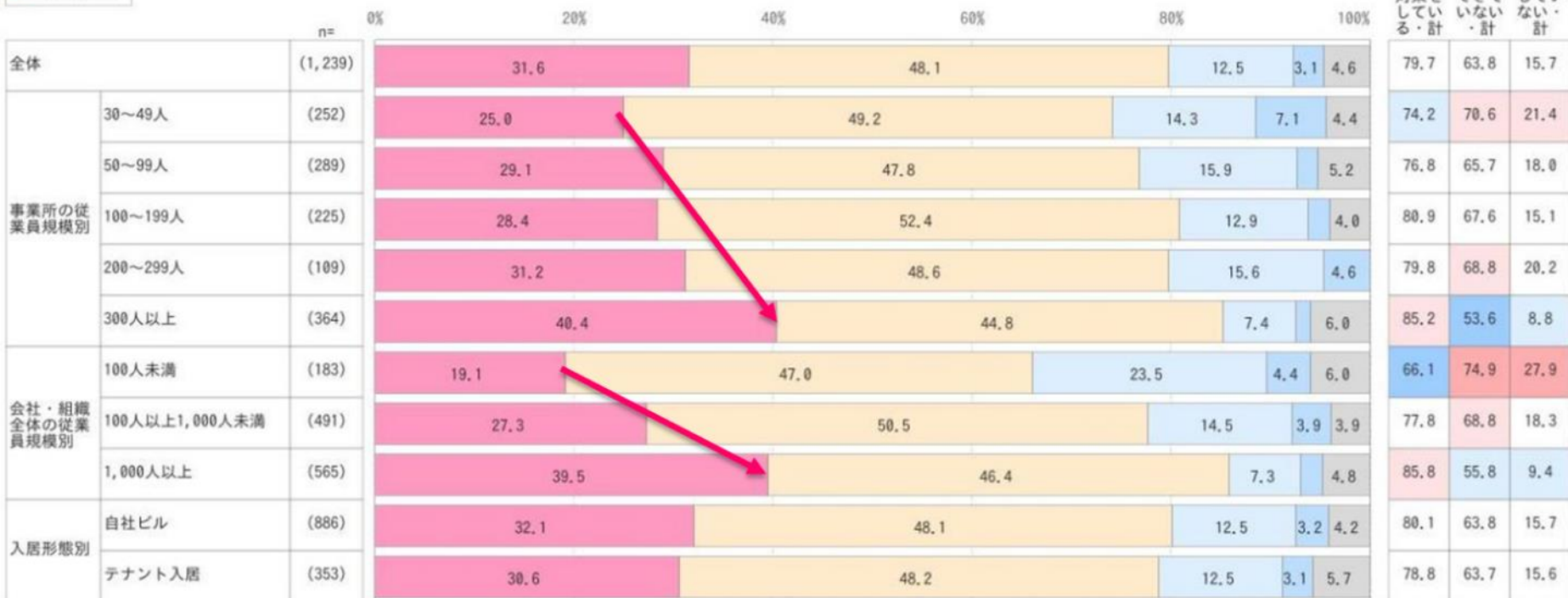
※全体ベース

n=30以上の場合

[比率の差]

- 全体+10%以内
- 全体+5%以内
- 全体-5%以内
- 全体-10%以内

- 十分に対策できている
- 一部対策できているが、強化が必要
- 現在は実施しておらず、今後実施したい
- 現在は実施しておらず、今後も実施する予定はない
- わからない



※対策をしている・計：「十分に対策できている」+「一部対策できているが、強化が必要」
 ※十分な対策ができていない・計：「一部対策できているが、強化が必要」～「現在は実施しておらず、今後も実施する予定はない」
 ※対策をしていない・計：「現在は対策できていないが、今後実施したい」+「現在は実施しておらず、今後も実施する予定はない」

対策状況【ソフト面】

- ✓ ソフト面の対策状況について、全体で見ると「対策をしている・計」は75.0%、「対策をしていない・計」は18.8%。
- ✓ 【事業所】【会社・組織全体】ともに従業員規模が大きくなるにつれて、「十分に対策できている」のスコアも高くなる傾向にある。
- ✓ 入居形態別でも、【自社ビル】【テナント入居】での大きな差はみられない。

Q 次のような災害・リスクに対して、あなたがお勤めの【事業所】ではどのくらい対策をしていますか。以下の項目について、最もあてはまるものをひとつお選びください。

SA

※全体ベース

n=30以上の場合

[比率の差]

- 全体+10%以内
- 全体+5%以内
- 全体-5%以内
- 全体-10%以内

- 十分に対策できている
- 一部対策できているが、強化が必要
- 現在は実施しておらず、今後実施したい
- 現在は実施しておらず、今後実施する予定はない
- わからない



※対策をしている・計：「十分に対策できている」+「一部対策できているが、強化が必要」
 ※十分な対策ができていない・計：「一部対策できているが、強化が必要」～「現在は実施しておらず、今後実施する予定はない」
 ※対策をしていない・計：「現在は対策できていないが、今後実施したい」+「現在は実施しておらず、今後実施する予定はない」

対策状況【ハード面】

- ✓ ハード面の対策状況について、全体で見ると「対策をしている・計」は69.8%、「対策をしていない・計」は22.8%。
- ✓ 【事業所】【会社・組織全体】ともに従業員規模が大きくなるにつれて、「十分に対策できている」のスコアも高くなる傾向にある。
- ✓ 入居形態別でも、【自社ビル】【テナント入居】での大きな差はみられない。

Q 次のような災害・リスクに対して、あなたがお勤めの【事業所】ではどのくらい対策をしていますか。以下の項目について、最もあてはまるものをひとつお選びください。
ハード面（オフィス環境整備など）

SA

※全体ベース

n=30以上の場合

[比率の差]	
全体+10%以内	全体+5%以内
全体-5%以内	全体-10%以内

- 十分に対策できている
- 一部対策できているが、強化が必要
- 現在は対策できていないが、今後実施したい
- 現在は実施しておらず、今後実施する予定はない
- わからない

十分な対策ができていない・計
対策をしていない・計



※対策をしている・計：「十分に対策できている」+「一部対策できているが、強化が必要」
 ※十分な対策ができていない・計：「一部対策できているが、強化が必要」～「現在は実施しておらず、今後実施する予定はない」
 ※対策をしていない・計：「現在は対策できていないが、今後実施したい」+「現在は実施しておらず、今後実施する予定はない」

【防災用品の備蓄】 対策内容

- ✓ 防災用品の備蓄内容について、全体でみると「水」が83.7%で最も高く、「ヘルメット」(76.5%)、「食糧」(76.2%)と続いており、「防災用品セット」「帰宅支援用品」を除くすべての項目で5割以上となっている。
- ✓ 対策現状別でみると、【十分】と【強化が必要】では「簡易トイレ」「寝具・防寒具」「救助用品」「防災用品セット」「帰宅支援用品」で15pt以上の差がみられる。

Q

あなたがお勤めの【事業所】または事業所が入居する建物では、具体的にどのような防災用品を備蓄していますか。あてはまるものをすべてお選びください。

MA

※防災用品の備蓄を実施している方ベース



※全体のスコアで降順にソート

【ソフト面】対策内容

- ✓ ソフト面の対策内容について、全体でみると「避難訓練」が68.1%で最も高く、「マニュアルの整備」(65.4%)と続く。
- ✓ 【事業所】【会社・組織全体】ともに従業員規模が小さいほど、「リモートワーク環境の整備」「情報収集できる体制の整備」が特に進んでいない。
- ✓ 対策現状別でみると、【十分】と【強化が必要】では「リモートワーク環境の整備」「情報収集できる体制の整備」で20pt以上の差がみられる。

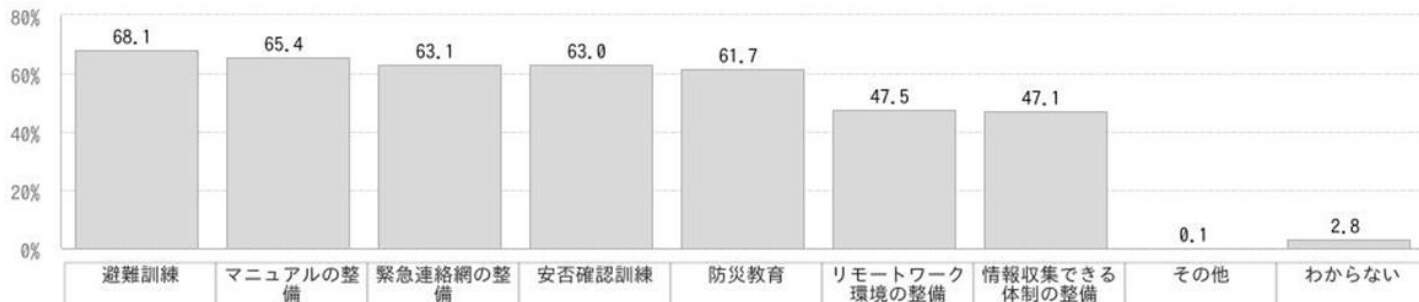
Q

あなたがお勤めの【事業所】または事業所が入居する建物では、具体的にどのような対策をしていますか。あてはまるものをすべてお選びください。

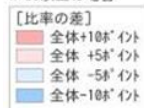
MA

※ソフト面の対策を実施している方ベース

● 全体



n=30以上の場合



		n=	避難訓練	マニュアルの整備	緊急連絡網の整備	安否確認訓練	防災教育	リモートワーク環境の整備	情報収集できる体制の整備	その他	わからない
全体		(929)	68.1	65.4	63.1	63.0	61.7	47.5	47.1	0.1	2.8
事業所の従業員規模別	30~49人	(172)	60.5	62.2	61.0	52.3	55.8	26.7	37.2	0.6	3.5
	50~99人	(213)	69.5	66.7	63.8	62.9	64.3	44.6	46.0	0.0	1.9
	100~199人	(170)	74.1	66.5	63.5	62.9	59.4	46.5	44.1	0.0	1.8
	200~299人	(86)	65.1	57.0	57.0	59.3	61.6	51.2	44.2	0.0	7.0
	300人以上	(288)	69.1	68.4	65.3	70.5	64.6	61.5	56.6	0.0	2.4
会社・組織全体の従業員規模別	100人未満	(114)	64.0	60.5	55.3	49.1	63.2	27.2	33.3	0.0	6.1
	100人以上1,000人未満	(358)	67.9	62.8	62.6	60.1	58.1	40.8	40.8	0.0	2.8
	1,000人以上	(457)	69.4	68.7	65.4	68.7	64.1	57.8	55.6	0.2	2.0
入居形態別	自社ビル	(658)	69.5	65.0	64.7	60.3	62.2	45.7	48.2	0.0	2.7
	テナント入居	(271)	64.9	66.4	59.0	69.4	60.5	51.7	44.6	0.4	3.0
対策現状別-ソフト面	十分に対策済み	(261)	74.3	75.1	73.2	72.4	73.6	63.2	62.5	0.0	1.5
	一部対策済み・強化が必要	(668)	65.7	61.7	59.1	59.3	57.0	41.3	41.2	0.1	3.3

※全体のスコアで降順にソート

【ハード面】対策内容

- ✓ ハード面の対策内容について、全体で見ると「オフィス内の避難導線の確保」が59.2%で最も高く、「家具の転倒対策」(55.7%)と続く。
- ✓ 事業所の従業員規模別で見ると、【300人以上】では「高耐震家具・間仕切りの導入」を除くすべての項目で5割半ば以上となっている。
- ✓ 対策現状別で見ると、【十分】と【強化が必要】では「避難場所の確保」「高耐震家具・間仕切りの導入」で20pt以上の差がみられる。

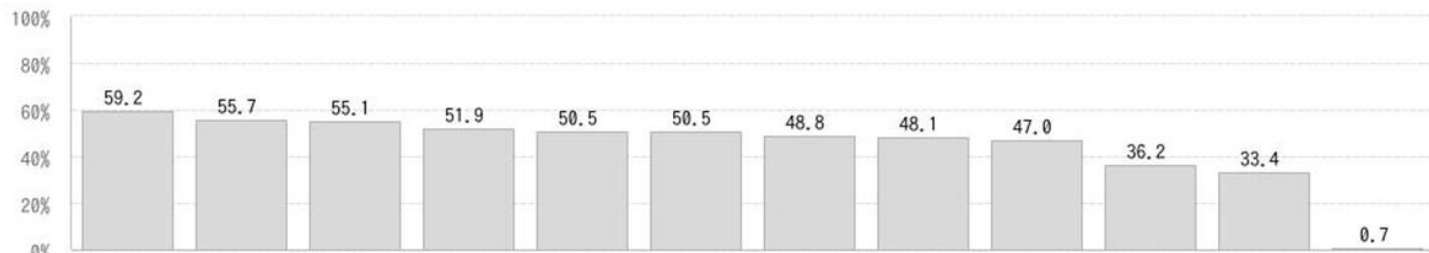
Q

オフィスの移転や大規模な改装にあたって、ハード面の対策として実施したものとして、あてはまるものをすべてお選びください。

MA

※10年以内にオフィス移転・大規模リニューアル関与経験者 かつ ハード面の対策を実施している方ベース

● 全体



n=30以上の場合
[比率の差]
全体+10pt
全体+5pt
全体-5pt
全体-10pt

対策項目	n	割合 (%)												
		全体	30~49人	50~99人	100~199人	200~299人	300人以上	100人未満	100人以上1,000人未満	1,000人以上	自社ビル	テナント入居	十分に対策済み	一部対策済み・強化が必要
オフィス内の避難導線の確保	(287)	59.2	68.9	43.4	56.4	53.3	66.3	38.7	58.3	64.7	60.9	54.2	66.3	55.7
家具の転倒対策(壁への固定など)	(45)	55.7	51.1	52.8	40.0	56.7	67.3	48.4	54.2	58.8	56.3	54.2	65.3	51.0
防災用品の備蓄スペースの確保	(53)	55.1	46.7	56.6	50.9	60.0	58.7	45.2	55.0	57.4	54.4	56.9	60.0	52.6
サーバーールームの保全(防火、防水、転倒防止など)	(55)	51.9	51.1	39.6	54.5	40.0	60.6	48.4	48.3	55.9	52.6	50.0	64.2	45.8
防火、防水対策	(30)	50.5	48.9	49.1	43.6	43.3	57.7	54.8	45.8	53.7	52.6	44.4	57.9	46.9
情報収集、整理、共有できる設備の準備(テレビ、ホワイトボードなど)	(104)	50.5	42.2	56.6	40.0	53.3	55.8	32.3	49.2	55.9	50.7	50.0	57.9	46.9
家具のズレ対策(床への固定など)	(31)	48.8	42.2	37.7	49.1	53.3	55.8	35.5	48.3	52.2	48.8	48.6	56.8	44.8
避難場所の確保	(120)	48.1	44.4	34.0	43.6	46.7	59.6	29.0	50.0	50.7	52.6	34.7	62.1	41.1
災害時に対策室として使用できるスペースの確保	(136)	47.0	42.2	34.0	41.8	56.7	55.8	35.5	45.8	50.7	51.6	33.3	55.8	42.7
高耐震家具の導入	(215)	36.2	33.3	32.1	29.1	33.3	44.2	22.6	39.2	36.8	37.7	31.9	51.6	28.6
高耐震間仕切りの導入	(72)	33.4	35.6	28.3	23.6	43.3	37.5	25.8	33.3	35.3	36.7	23.6	49.5	25.5
その他	(95)	0.7	0.0	0.0	0.0	6.7	0.0	0.0	0.8	0.7	0.0	2.8	1.1	0.5
	(192)													

※全体のスコアで降順にソート

- ✓ 見直しの頻度について、全体でみると「1年に1回程度」定期的に見直しているが38.6%でボリューム層。
- ✓ 事業所の従業員規模別でみると、従業員規模が大きくなるほど「1年に1回程度」定期的に見直しているのスコアが高くなる傾向にある。
- ✓ 会社・組織全体の従業員規模別でみると、【100人未満】では「見直しはおこなっていない・わからない」が2割程度存在している。

Q

あなたの職場ではどのくらいの頻度で災害・リスク対策の見直しを行っていますか。最もあてはまるものをひとつお選びください。

SA

※全体ベース

● 全体



n=30以上の場合

[比率の差]
 全体+10%以内
 全体+5%以内
 全体-5%以内
 全体-10%以内

		n=	半年に1回程度以上	1年に1回程度	2~3年に1回程度	4~5年に1回程度	6~7年に1回程度	8~9年に1回程度	10年に1回程度	それ以下の頻度	オフィス移転・改装時	経営体制変更時	その他	見直しはおこなっていない・わからない
全体		(1,239)	13.8	38.6	15.2	7.3	1.4	0.7	1.1	1.6	3.9	2.2	0.3	13.9
事業所の従業員規模別	30~49人	(252)	13.9	29.8	16.7	9.9	1.6	0.8	1.6	2.8	4.4	1.6	0.4	16.7
	50~99人	(289)	12.5	37.4	15.9	6.6	1.4	0.3	0.7	1.7	2.8	3.5	0.3	17.0
	100~199人	(225)	11.6	37.8	20.0	8.9	1.3	0.4	1.8	0.9	4.4	1.3	0.4	11.1
	200~299人	(109)	11.0	44.0	13.8	7.3	0.9	1.8	0.0	2.8	8.3	0.0	0.0	10.1
	300人以上	(364)	17.0	44.5	11.0	5.2	1.4	0.8	1.1	0.8	2.7	2.7	0.3	12.4
会社・組織全体の従業員規模別	100人未満	(183)	7.7	31.7	17.5	7.1	1.6	1.1	2.7	1.6	5.5	2.7	0.5	20.2
	100人以上1,000人未満	(491)	10.6	36.0	17.9	9.8	1.6	0.6	0.4	2.0	3.9	2.0	0.4	14.7
	1,000人以上	(565)	18.6	43.0	12.0	5.3	1.1	0.7	1.2	1.2	3.4	2.1	0.2	11.2

◆ 調査対象 : 自社の防災の取り組みについて把握している※20-60代のオフィスワーカー

※お勤めの事業所で現在実施されている防災への対策について「現在、業務として携わっている」「過去、業務として携わったことがある」「業務として携わってはいないが、対策内容について説明できる」と回答した方

◆ 調査地域 : 全国

◆ 調査方法 : インターネットリサーチ

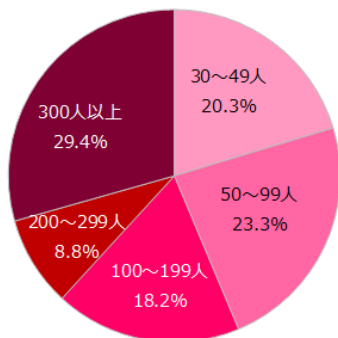
◆ 調査時期 : 2024年6月27日（木）～6月28日（金）

◆ 有効回答数 : 【本調査】 1,239サンプル（事業所の従業員規模事業所数の市場構成比に合わせて回収）

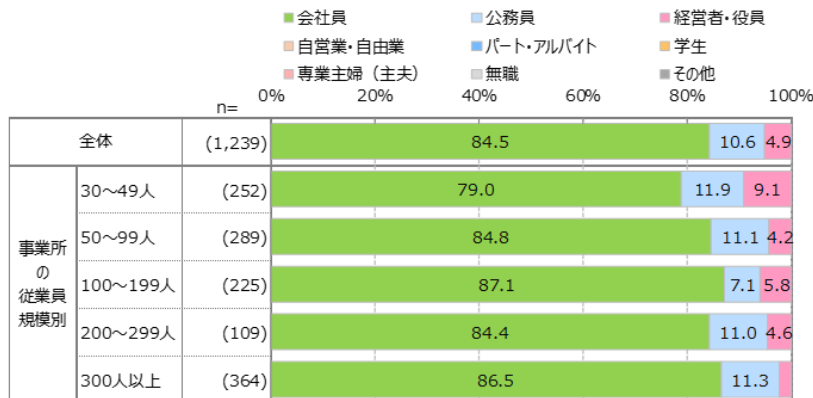
30-49人	50-99人	100-199人	200-299人	300人以上	合計
252ss	289ss	225ss	109ss	364ss	1,239ss

【本調査】回答者プロフィール

事業所の従業員規模

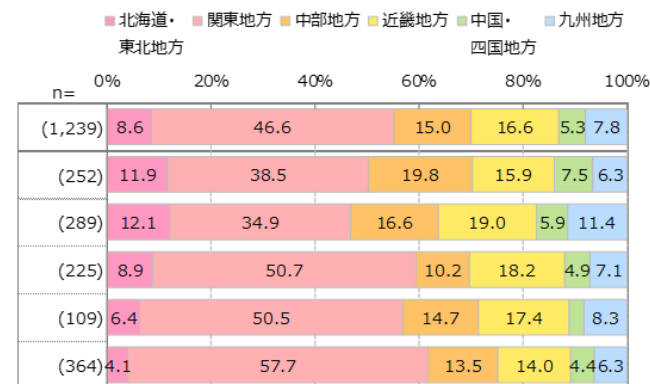


職業



※3.0%未満のスコアは非表示

勤務地



業界

n=30以上の場合
[比率の差]
全体+10%以内 (赤)
全体+5%以内 (桃)
全体-5%以内 (青)
全体-10%以内 (水)

事業所の従業員規模別	n	インターネット	IT・通信・メーカー	商社	サービス・レジャー	流通・小売・フード	デザイン	マスコミ・広告	金融・保険	コンサルティング	不動産・建設・設備	倉庫	運輸・交通・物流	環境・エネルギー	公的機関	その他
全体	(1,239)	16.0	17.8	4.6	7.9	4.2	1.0	6.4	0.6	9.0	5.6	2.1	11.7	13.1		
30~49人	(252)	10.3	7.9	4.8	13.9	4.8	2.0	6.3	0.8	12.7	6.7	1.2	13.9	14.7		
50~99人	(289)	11.1	16.3	4.2	7.3	6.2	0.3	5.5	1.4	10.4	8.0	2.8	11.4	15.2		
100~199人	(225)	15.6	12.4	6.2	7.1	3.1	1.8	6.7	-	11.6	6.2	1.3	8.9	19.1		
200~299人	(109)	21.1	22.0	5.5	7.3	5.5	-	4.6	-	6.4	2.8	1.8	12.8	10.1		
300人以上	(364)	22.5	27.7	3.6	4.9	2.5	0.5	7.4	0.5	4.7	3.6	2.7	11.8	7.4		

所属部門

事業所の従業員規模別	n	営業部	接客/販売部門	生産・製造部門	システム部門	管理部門	企画部門	財務部門	広報部門	法務/労務部門	その他
全体	(1,239)	14.3	4.3	9.6	14.1	28.6	7.6	6.2	1.2	4.0	10.2
30~49人	(252)	15.1	7.9	9.9	9.5	27.8	6.7	6.0	2.0	5.2	9.9
50~99人	(289)	17.6	2.8	10.7	10.7	29.4	4.2	9.0	1.4	3.1	11.1
100~199人	(225)	19.1	4.0	7.6	16.4	28.4	4.9	4.9	0.9	4.4	9.3
200~299人	(109)	11.0	2.8	7.3	20.2	24.8	10.1	7.3	0.9	3.7	11.9
300人以上	(364)	9.1	3.6	10.4	16.8	29.7	11.8	4.7	0.8	3.6	9.6

明日の「働く」を、**デザインする。**