

# ワゴン YPS 取扱説明書

ご使用前にこの説明書をよくお読みの上、正しい使いかたで末永くお使いください。

この度はイトーキ製品をお買い上げいただき、誠にありがとうございます。この説明書は、製品の使い方と、ご使用上の注意を記載しています。お読みになったあとも、大切に保存し、わからない時に  
ご再読ください。

株式会社イトーキ <https://ps.itoki.jp>

■お客様相談センター ☎ 0120-164177

※一般家庭での使用を想定した社内品質基準に合格しています。(オフィス家具製品ではありません)

## 使用上のご注意

- 積み重ねて使用しないでください。また、耐荷重以上の物を載せないでください。変形や破損、転落による事故の原因となります。
- 可動部に指を挟まないようご注意ください。
- 引き出しは簡易施錠です。貴重品は保管しないでください。万一盗難などの被害にあった場合、一切の責任を負うことはできません。
- 家具の上に乗るなど、本来の用途以外では使用しないでください。怪我や事故の原因となります。
- 転落や引き出し落下の恐れがありますので、本体を移動させる際には施錠してください。
- 直射日光があたる場所での使用はさけてください。変形・変色の原因になります。
- ストーブなどの熱器具から離してお使いください。過熱してやけどをしたり、火事になることがあります。
- 天板にヤカンや熱いものをのせしないでください。変色やひび割れの原因になります。
- 家具の上に水などをこぼしたときは、速やかに拭き取ってください。フクレ、縁材はがれの原因になります。
- 接着剤等を吹きつけしないでください。変色・変質の原因になります。
- フローリングや畳の上で、引きずらないでください。床や畳等に傷がつくことがあります。
- 居室の換気はこまめに行ってください。シックハウス症の原因になることがあります。
- 水平な場所に設置してください。故障やガタつきの原因になることがあります。
- お手入れは柔らかい布で乾拭きしてください。シンナー、ベンジンや化学ぞうきん等は使用しないでください。変色・変質の原因になります。
- 湿気の多い場所には設置しないでください。カビ発生の原因になります。
- しばらく使用しているとネジの緩みによるガタつきが生じます。そのままご使用を続けると、故障の原因になることがありますので、定期的に増し締めをしてください。
- 陶器、磁器などの底がざらついたものを家具の上で引きずらないでください。傷の原因になります。
- 製品の廃棄について：不要になった製品の廃棄は、法令によりお客様が適切に処置する責任があります。ご不明な点はお相談ください。
- 異常を感じたらそのまま使用せず。販売店またはお問い合わせ先までご相談ください。

## 保証書

### 〈保証規定〉

- 保証期間内に、正常なる使用状態において、万一故障した場合には無料で修理いたします。修理はお買い上げの販売店に本保証書を添えてご依頼ください。
- 次のような場合には保証期間内でも有償修理になります。
  - ①お買い上げ後の輸送・移動・落下等による故障
  - ②取扱説明書の注意事項をお守りいただけなかった原因による故障
  - ③消耗部品の消耗又はそれによる故障
  - ④火災・塩害・異常電圧・地震・雷・風水害・その他天災地変などによる故障
  - ⑤お買い求めの販売店もしくは当社以外での修理改造等による故障
  - ⑥離島または離島に準ずる遠隔地への出張修理を行う場合の出張に要する実費
  - ⑦追加部品（ネジ類他）又は、お客様破損による追加部材等のご要望は有償となります。
  - ⑧保証書の提示がない場合
  - ⑨中古品、第三者からの譲渡品・転売品の故障または破損
  - ⑩異常な環境下（高温・多湿など）でのご使用や保管による故障または破損
- 運賃等の諸費用はお客様にご負担していただく場合があります。
- 本保証書は日本国内においてのみ有効です。
- 本書は再発行いたしませんので、大切に保存してください。
- ご使用前に取扱説明書をご一読ください。
- 補修部品の最低保有期間は製造打ち切り後5年間です。

品名		
品番		
おところ		
おなまえ		
お買い上げ日	年 月 日	
保証期間	1年	外観・表面仕上（塗装及び樹脂部分の変・褪色、クロスの摩耗）
	2年	機構部・可動部（スライド機構、昇降機構の故障）
	3年	構造体（強度・構造体に関わる破損）

販売店	(印)
-----	-----

### 〈ご注意〉

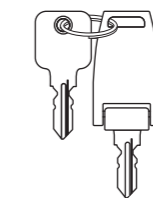
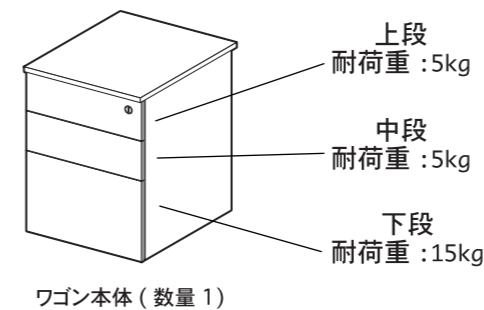
保証書に所定事項の記入がない場合は本証とともに、お買い求め先の領収書を保存してください。サービスマンがご訪問の際は必ずご提示ください。

### 株式会社イトーキ

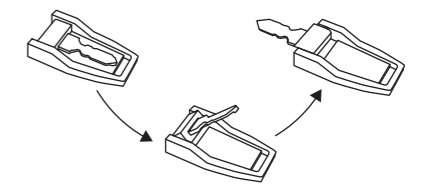
〒103-6113  
東京都中央区日本橋2-5-1  
日本橋高島屋三井ビルディング



## 1 部材一覧



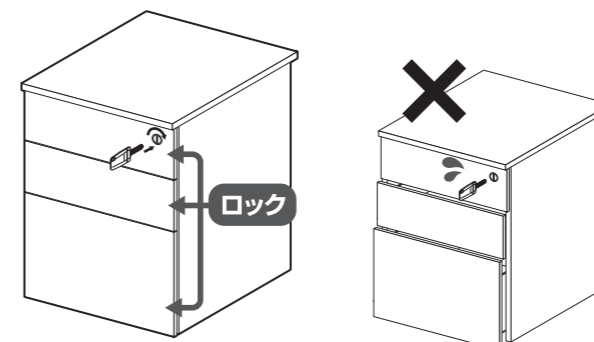
折りたたみ鍵（数量1）



鍵は折りたたみ式になっています。図のように開閉してお使いください。

## 2 施錠について

施錠するとすべての引き出しがロックされます。施錠する場合はすべての引き出しをきちんと締めてください。引き出しが開いていると正常に施錠できません。



※引き出しは簡易施錠です。貴重品は保管しないでください。

## 3 メンテナンスについて

引き出しがスムーズに開閉できなくなった場合は、レールに市販の潤滑油を塗布してください。その後、引き出しを数回出し入れしてください。※潤滑油がレール部分以外に飛び散らないよう、ご注意ください。

